

Découvrons ensemble

Léa et Théo calculent le nombre de chocolats de cette boîte.

Observe et complète.

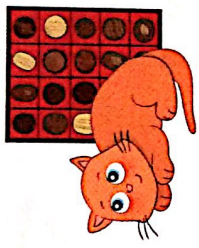


Il y a 4 colonnes de 5 chocolats.

Léa calcule :

$$5 + 5 + 5 + 5 = \dots\dots\dots$$

4 fois 5



Il y a 5 lignes de 4 chocolats.

Il faut calculer 4×5 ou 5×4 .

Théo calcule :

$$4 + 4 + 4 + 4 + 4 = \dots\dots\dots$$

5 fois 4

5 fois 4 est égal à 4 fois 5.

$$4 \times 5 = 5 \times 4 = \dots\dots\dots$$

Je m'entraîne

1 Complète les égalités.

$$3 + \dots + \dots + \dots = \dots\dots\dots$$

$$4 + \dots + \dots + \dots = \dots\dots\dots$$

$$4 \times 3 = 3 \times 4 = \dots\dots\dots$$

$$5 + \dots + \dots + \dots = \dots\dots\dots$$

$$3 + \dots + \dots + \dots = \dots\dots\dots$$

$$3 \times \dots = 5 \times \dots = \dots\dots\dots$$

$$3 + \dots + \dots + \dots = \dots\dots\dots$$

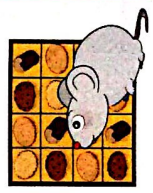
$$3 \times \dots = \dots\dots\dots$$

2 Problème

Combien de biscuits cette boîte contient-elle ?

$$\dots + \dots + \dots + \dots = \dots\dots\dots$$

$$\dots \times \dots = \dots\dots\dots$$



Cette boîte contient biscuits.

Le coin du chercheur

Colorie la ficelle qui fait un nœud.

Compétence : Utiliser l'addition répétée pour calculer un produit.
Calcul mental : Lire l'heure du matin. L'enseignant montre 9 h sur l'horloge ; l'élève écrit 9 h.